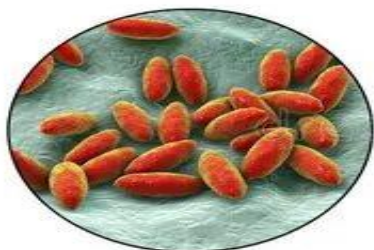


04.02.2025

## Бруцеллез – это опасно!



*Brucella spp.*



Бруцеллез представляет собой зоонозное инфекционно-аллергическое заболевание.

Возбудитель инфекции — бруцеллы, они могут проникать через неповрежденные слизистые и через микротравмы кожных покровов. Характеризуется множественными механизмами передачи возбудителя. Протекает с поражением опорно-двигательного аппарата, сердечно-сосудистой, нервной и половой систем. Основным источником инфекции для людей - мелкий, крупный рогатый скот и свиньи. Возбудитель бруцеллёза обладает большой устойчивостью к воздействиям низких температур, длительно сохраняется в пищевых продуктах.

Инкубационный период заболевания (время от контакта с больным животным до появления клинических симптомов) составляет 1 -2 недели, а иногда затягивается до двух месяцев. Наиболее тяжёлое течение заболевания наблюдается у людей, заразившихся от мелкого рогатого скота (козы, овцы). Роль человека в передаче возбудителя бруцеллезной инфекции эпидемиологического значения не имеет.

Заражение человека происходит при уходе за больными бруцеллезом животными, при работе с продуктами и сырьем животного происхождения (шерсть, смушки и кожа), при кормлении. Инфицирование людей возбудителем бруцеллеза алиментарным путем происходит при употреблении молока, кисломолочных продуктов, мяса и мясных продуктов, полученных от больных бруцеллезом животных и не прошедших достаточную термическую обработку.

Общие симптомы бруцеллеза схожи с симптомами гриппа. Начинается болезнь, как правило, с повышения температуры тела до 39- 40°C (характерны подъемы температуры в вечерние и ночные часы) в течение 7-10 дней и

более, в отдельных случаях при отсутствии соответствующей терапии температура держится до 2-3 месяцев. Лихорадка сопровождается ознобами, повышенной потливостью и общими симптомами интоксикации. В последующем присоединяются симптомы поражения опорно-двигательного аппарата (суставов), сердечно-сосудистой, нервной и других систем организма. Осложнения бруцеллеза: эндокардит, поражение центральной нервной системы (менингит, энцефалит), абсцесс печени, воспаление селезенки, артрит, хроническая усталость, периодически появляющаяся лихорадка. Для бруцеллеза характерно относительно удовлетворительное самочувствие больного на фоне высокой температуры.

Для предупреждения заболевания бруцеллёзом необходимо:

Лицам, содержащим скот в частных подворьях информировать ветеринарную службу обо всех случаях заболевания животных с подозрением на бруцеллёз (аборты, рождение нежизнеспособного молодняка);

Населению:

не приобретать мясо и мясные продукты (фарш, колбаса, полуфабрикаты), молоко и молочные продукты на стихийных несанкционированных рынках;

употреблять только после тщательной термической обработки молоко, молочные продукты, приобретенные у частных лиц;

готовить мясо небольшими кусками, с проведением термической обработки не менее часа.

*Материал подготовлен помощником врача-эпидемиолога санитарно-эпидемиологического отдела ГУ «Дятловский рай ЦГЭ» Богдевич Анной Петровной*